



# KUMO MATTER



Contrôle par des  
assistants virtuels

technologie  
Wi-Fi

Protocole  
MATTER

# KUMO MATTER

*Kumo Wave est une plateforme intelligente permettant de contrôler les moteurs et les systèmes domotiques via des télécommandes ou l'application Eurotronic. Elle vous permet de gérer vos moteurs grâce aux assistants vocaux tels qu'Alexa, Google Home, Siri et autres écosystèmes domotiques. De plus, grâce à sa compatibilité avec Matter, Kumo Wave s'intègre parfaitement aux réseaux domotiques, pour une expérience connectée, sécurisée et sans tracas. Compatible avec les moteurs unidirectionnels et bidirectionnels, elle offre une solution centralisée pour la gestion efficace des appareils motorisés, vous permettant de contrôler votre environnement domestique de manière intelligente, flexible et moderne.*

## RÉFÉRENCE



KUMO MATTER | BD.200.001

## COMPATIBLE AVEC



- "Alexa"



- "OK Google"



- "Siri"



MATTER

## CARACTÉRISTIQUES TECHNIQUES

Nom	Alimentation	Fréquence Wi-Fi	Radiofréquence	Consommation en attente	Mesures
KUMO MATTER	100-240 V	2,4 GHz	433,92 MHz	<0,3 W	75 x 75 mm

## FONCTIONNALITÉS DE L'APPLICATION



- Ajoutez un appareil Kumo : placez un appareil Kumo n'importe où dans votre maison pour contrôler vos moteurs EUROTRONIC installés.



- Créer une pièce : Configurez une pièce pour contrôler simultanément tous les moteurs de cette zone, ce qui facilite leur gestion collective.



- Ajoutez un moteur à l'appareil Kumo : connectez un moteur à l'appareil Kumo et, si vous le souhaitez, assignez-le à une pièce spécifique pour créer des groupes de moteurs. Vous pouvez ainsi gérer facilement plusieurs zones ou moteurs.



- Créez une scène : configurez une scène pour définir une position privilégiée pour chaque appareil connecté. Par exemple, vous pouvez créer une scène appelée "CINÉMA", dans laquelle tous les stores d'une pièce se ferment et l'écran de projection se déploie automatiquement, évitant ainsi d'avoir à régler chaque moteur individuellement.

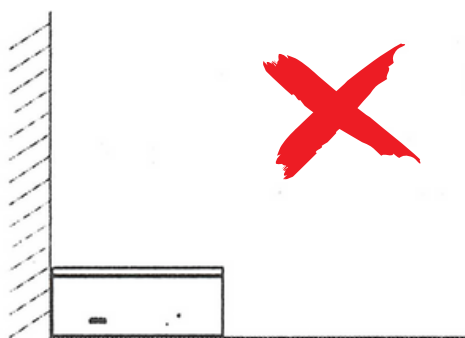


- Ajoutez une fonction de contrôle horaire : programmez l'activation des moteurs, regroupez plusieurs moteurs dans une pièce ou lancez/arrêtez des scénarios. Vous pouvez ainsi automatiser le fonctionnement des moteurs ou des scénarios à des moments précis de la journée.

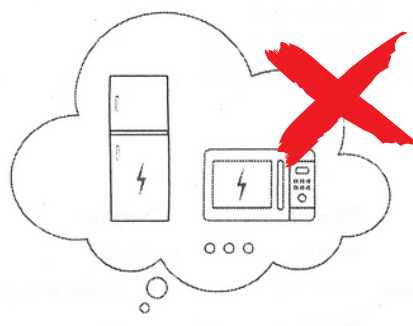


- Connectez-le à votre réseau domotique (MATTER) : grâce à sa compatibilité avec Matter, Kumo vous permet d'intégrer facilement la commande de vos moteurs EUROTRONIC à votre système domotique. Vous pouvez ainsi gérer vos pièces, vos scénarios et vos programmations depuis un seul et même écosystème, pour une maison connectée centralisée, pratique et efficace.

## AVERTISSEMENTS DE SÉCURITÉ

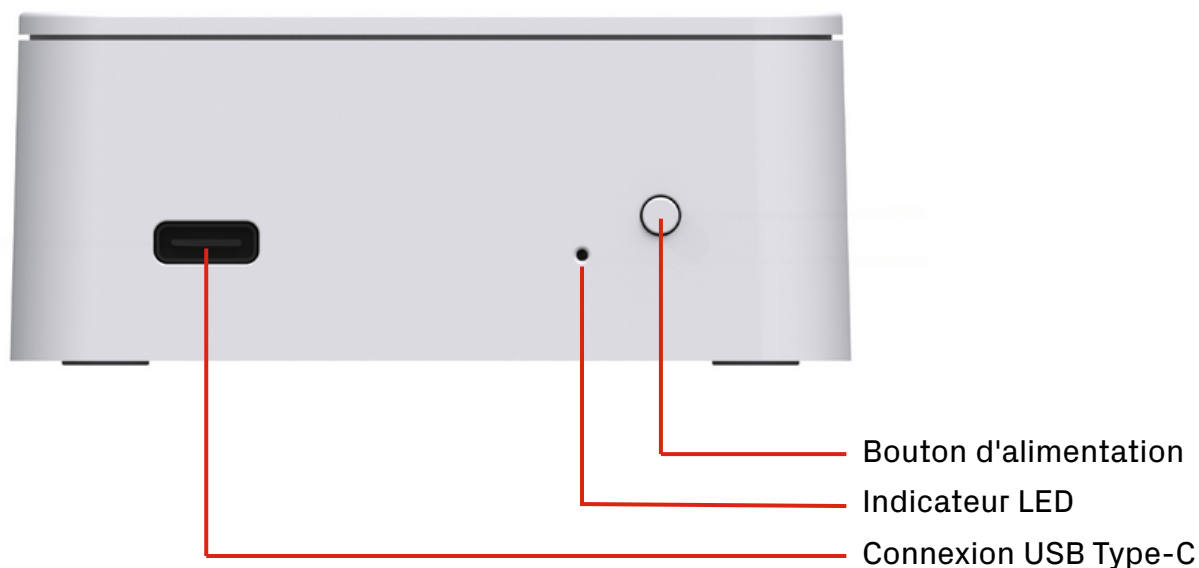


Placez-le dans un endroit dégagé, sans être limité par des murs ou des angles.



Tenez-vous à l'écart des appareils électriques et électroniques

## SCHÉMA ET COULEURS DES VOYANTS INDICATEURS



COLOR	SIGNIFICADO	DURACIÓN
● Azul constante	Funcionando correctamente	Constante
● Amarillo parpadeo lento	Conectando con el servidor	Continuo hasta que cambie el estado
● Amarillo constante	Red conectada	Constante
● Rojo parpadeo lento	Red desconectada	Continuo hasta que cambie el estado
● Rojo parpadeo rápido	Reinicio del Hub	5 veces
● Morado parpadeo lento	Emparejamiento en curso	Continuo hasta que cambie el estado
● Verde parpadeo lento	Actualización en progreso	Continuo hasta que cambie el estado

## INSTRUCTIONS:

**TÉLÉCHARGEZ ET INSTALLEZ L'APPLICATION SHADETOOL OU L'APPLICATION SHADEMATE SUR VOTRE APPAREIL.**

### OUTIL D'OMBRAGE



android

[Cliquez ici pour télécharger SHADETOOL depuis l'App Store.](#)

[Cliquez ici pour télécharger SHADETOOL depuis Google Play.](#)

### COMPAGNON D'OMBRE



android

[Cliquez ici pour télécharger SHADEMATE depuis l'App Store](#)

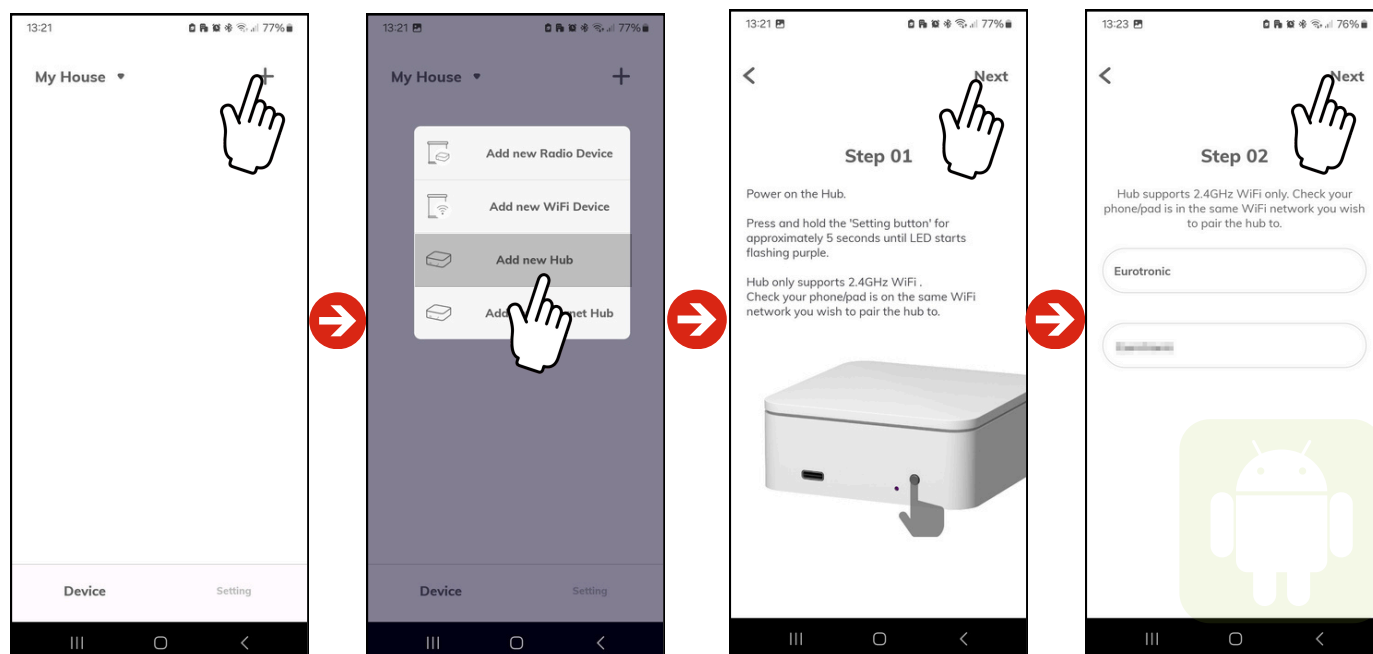
[Cliquez ici pour télécharger SHADEMATE depuis Google Play.](#)

Función	Configuración con Shademate	Configuración con Shadetool
Inscription et accès au compte	✓	✗
Commande de base du store	✓	✓
Ajustement des limites de l'auvent	✓	✓
Commande du store à l'extérieur de la maison	✓	✗
Création et utilisation de scènes/automatisations	✓	✗
Compartición mediante Matter Fabric	✓	✓
Intégrations cloud (Alexa, Google Home...)	✓	✗

## Prérequis :

1. Assurez-vous que le réseau Wi-Fi 2,4 GHz est activé.
2. Vérifiez que le mot de passe du réseau Wi-Fi ne dépasse pas 30 caractères.
3. Vérifiez que le protocole IPv6 du réseau est activé.
4. Assurez-vous que le service mDNS du réseau est activé.
5. Vérifiez que le réseau permet le bon fonctionnement du multicast UDP.

## 1. CONNECTEZ UN NOUVEAU HUB

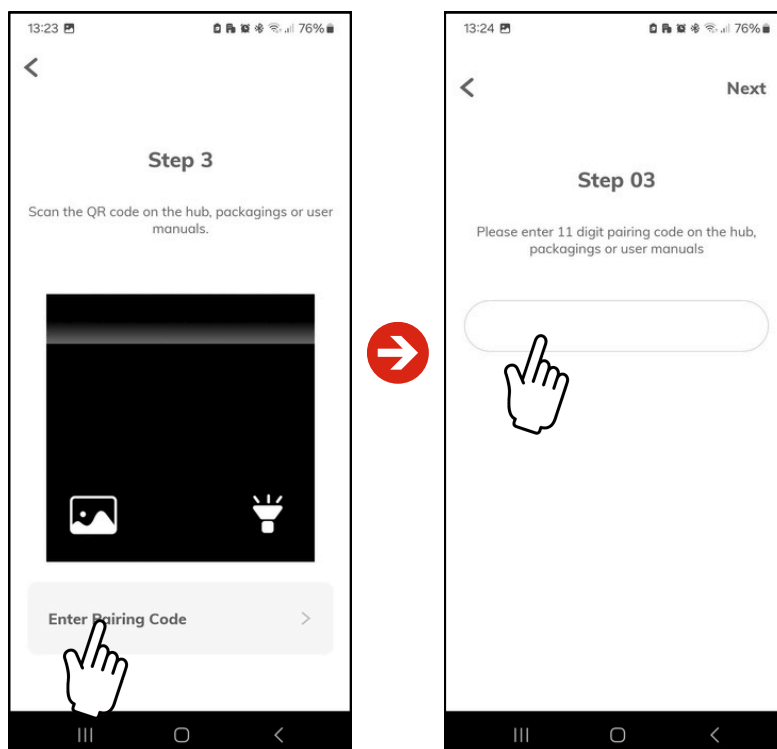


Uniquement sur Android

## Procédure:

1. Appuyez sur l'icône « + » dans le coin supérieur droit
2. Sélectionnez "Ajouter un nouveau hub" et maintenez enfoncé le bouton des paramètres du hub pendant 5 secondes.
3. En mode appariement, la LED du Hub clignote en violet en continu.
4. (Android uniquement) Saisissez le nom du réseau Wi-Fi et son mot de passe correspondant.

## 2. SCANNEZ LE CODE QR KUMO MATTER



### Procédure:

- Scannez le code QR sur le Hub ou saisissez le code de configuration pour lancer l'appairage. Vous trouverez le code QR ou le code de configuration sur le couvercle inférieur du Hub, dans le manuel d'utilisation ou sur l'emballage.

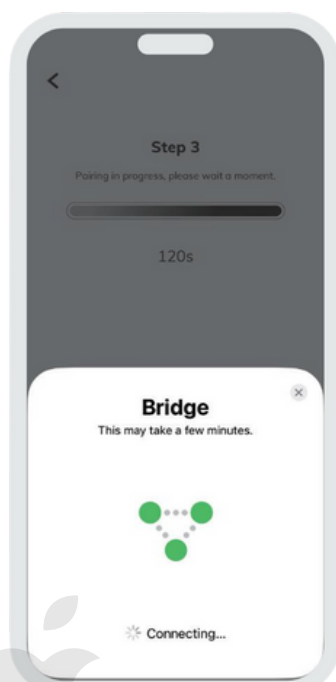


Une fois le scan effectué, suivez les instructions à l'écran pour terminer la configuration.

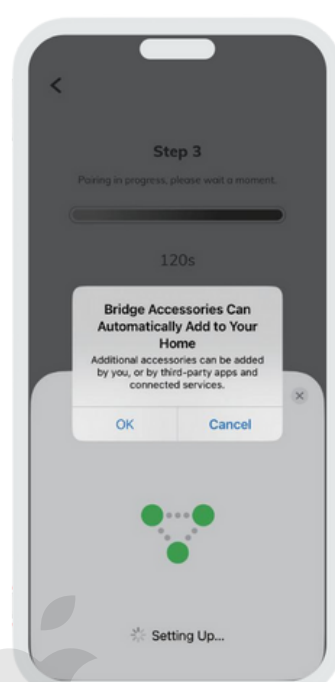
## AJOUTEZ LE HUB AUX ACCESSOIRES MATTER SUR CET IPHONE/IPAD.



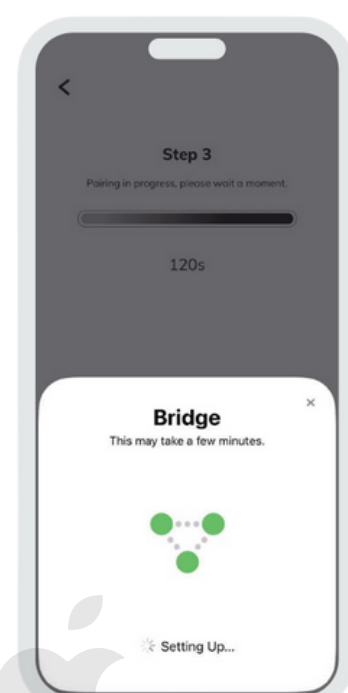
Uniquement sur iOS



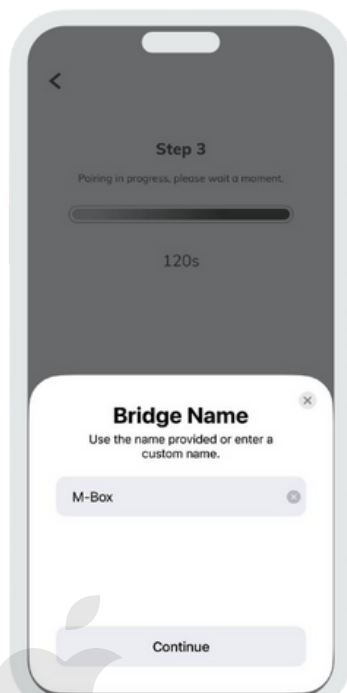
Uniquement sur iOS



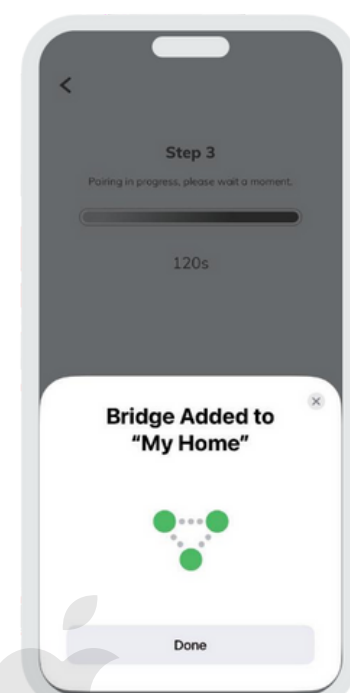
Uniquement sur iOS



Uniquement sur iOS



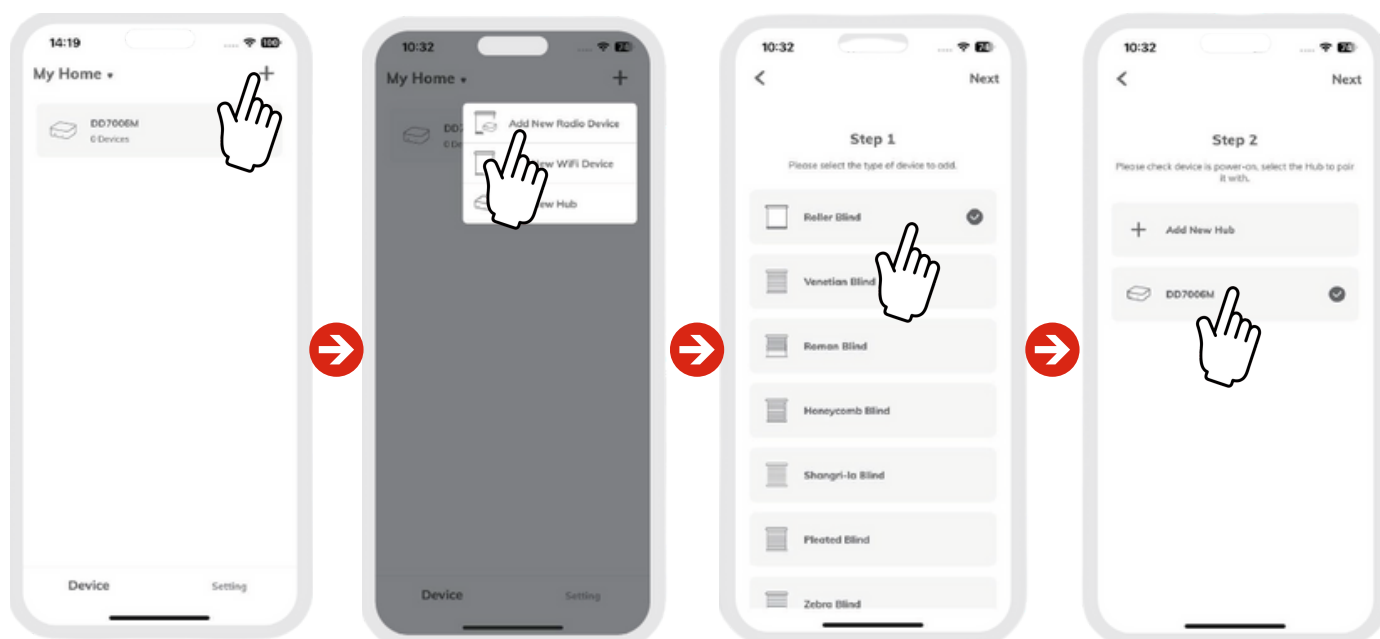
Uniquement sur iOS



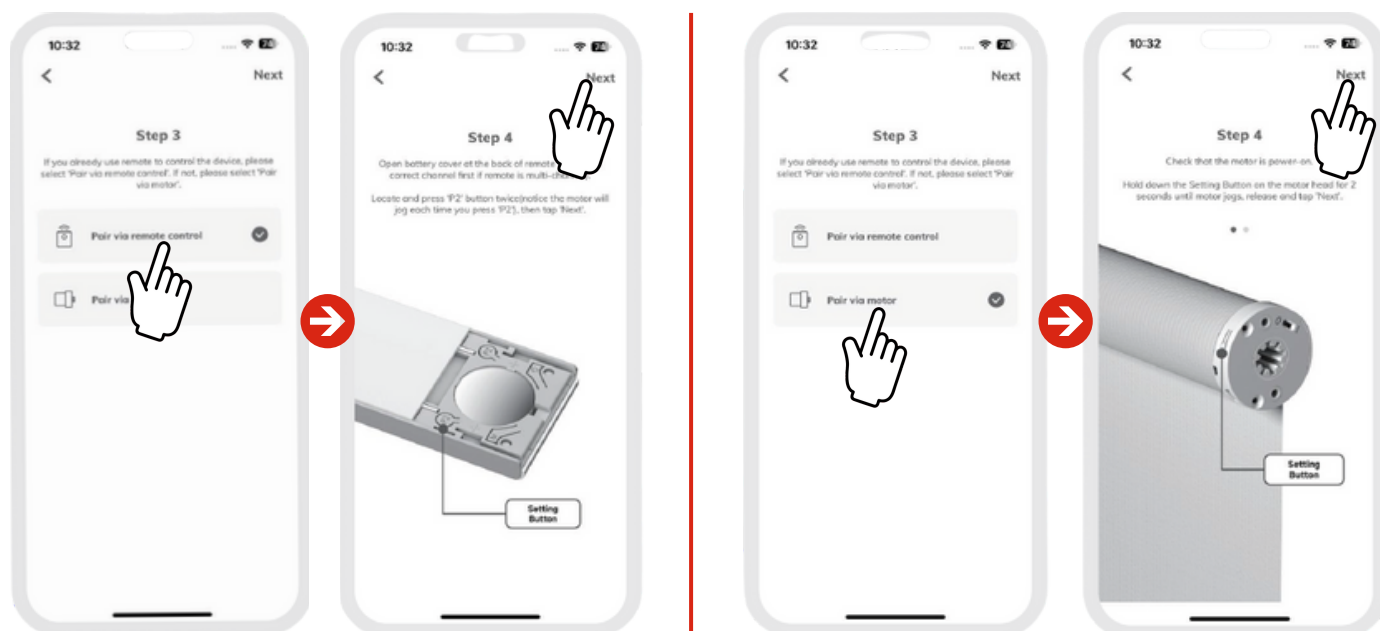
Uniquement sur iOS



### 3. BRANCHEZ UN NOUVEAU



### SÉLECTION DE LA MÉTHODE D'APPARIEMENT



Appairage via télécommande

Appairage via le bouton du moteur

## Information:

---

- Si votre télécommande, ou une chaîne spécifique de celle-ci, est associée à un seul appareil, il est recommandé d'utiliser la méthode d'association de la télécommande pour activer l'association de l'appareil.
- Si votre télécommande, ou un canal spécifique de celle-ci, est associée à plusieurs appareils, il est recommandé d'utiliser la méthode d'association moteur pour activer l'association des appareils.
- Si votre appareil n'est pas jumelé à une télécommande, il est recommandé d'utiliser la méthode de jumelage moteur pour activer le jumelage de l'appareil.
- Si votre appareil n'est pas associé à une télécommande et ne possède pas de bouton de réglage, vous pouvez lancer l'association en l'éteignant puis en le rallumant. L'appareil passera généralement en mode d'association dans les 10 secondes suivant sa mise sous tension.

## Procédure:

---

1. Appuyez sur le bouton « + » situé dans le coin supérieur droit de l'écran.
2. Sélectionnez « Nouvel appareil radio » dans le menu
3. Sélectionnez le type d'utilisation que vous donnerez au nouveau moteur.
4. Sélectionnez Kumo Matter dans le menu (si vous avez plusieurs appareils, sélectionnez celui que vous souhaitez configurer).
5. Sélectionnez le type de couplage souhaité (par télécommande ou par moteur).
6. Suivez les instructions à l'écran jusqu'à ce que l'installation soit terminée.

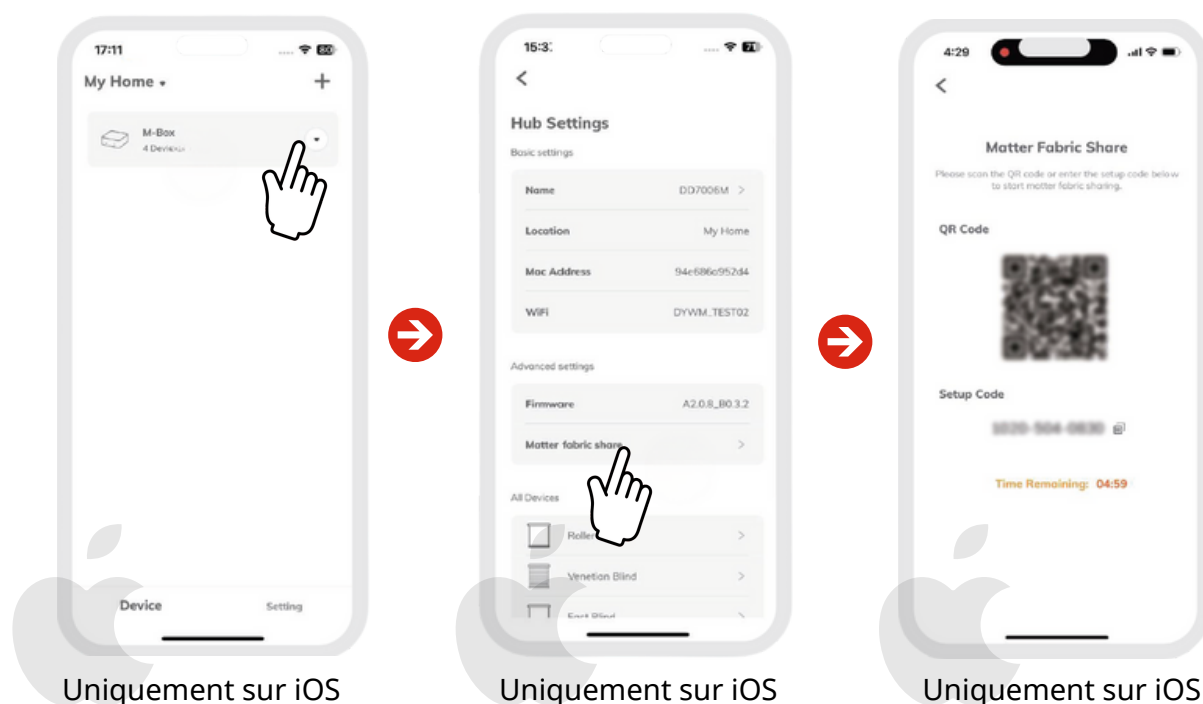
## CONNECTEZ KUMO MATTER À APPLE HOME

### Prérequis :

1. Le HomePod mini et le Kumo Matter sont connectés au même réseau Wi-Fi.
2. Le HomePod mini et le Kumo Matter sont tous deux allumés.
3. Vérifiez que le réseau IPv6 est activé.
4. Seul l'iPhone/iPad associé à Kumo Matter peut utiliser cette fonctionnalité.

**Le manuel suivant a été créé à l'aide d'un iPhone 15 Pro (version iOS : 17.5) et d'un HomePod mini (version : 17.4).  
et Kumo Matter (version : A2.0.5\_B0.3.2).**

## 1. CRÉEZ UN CODE QR POUR VOUS CONNECTER



### Procédure:

1. Lorsque vous activez le mode de partage Matter Fabric, la LED Kumo Matter clignote en violet en continu. Ce mode d'appairage reste actif pendant 5 minutes.
2. Durant cette procédure, ne touchez pas la flèche de retour sur l'écran « Share Matter Fabric », car cela annulera le mode de couplage sur Kumo Matter.

**Le code QR et le code de configuration peuvent tous deux être utilisés pour coupler Kumo Matter avec Apple Home.**

## 2. ASSOCIEZ KUMO MATTER À APPLE HOME



### Procédure:

1. Ouvrez l'application Maison sur votre iPhone ou iPad et appuyez sur le bouton « + » en haut à droite.
2. Sélectionnez « Ajouter ou scanner un accessoire ».
3. Sélectionnez « Plus d'options... »
4. Sélectionnez Kumo Matter dans la liste des appareils « À PROXIMITÉ » ou appuyez sur « Mon accessoire n'est pas affiché ici » s'il n'apparaît pas.



## Procédure:

---

1. Lancez l'appairage et attendez.
2. Choisissez une chambre
3. Changez le nom de Kumo Matter
4. L'appariement est terminé.

## Information:

---

- Une fois l'appairage effectué, les stores connectés au Kumo Matter se synchroniseront automatiquement avec Apple Home. Par exemple, si le Kumo Matter était déjà connecté à quatre stores avant l'appairage avec Apple Home, Apple Home les synchronisera et les affichera automatiquement.
- Tous les stores peuvent être renommés depuis l'application Maison d'Apple. Par défaut, les stores dans l'application Maison d'Apple sont nommés "Accessoire Matter, X", où "X" est une valeur numérique (par exemple, "Accessoire Matter, 1", "Accessoire Matter 2").
- Après avoir ajouté ou supprimé des stores dans l'application Shadetool, les modifications seront automatiquement synchronisées avec l'application Maison d'Apple.

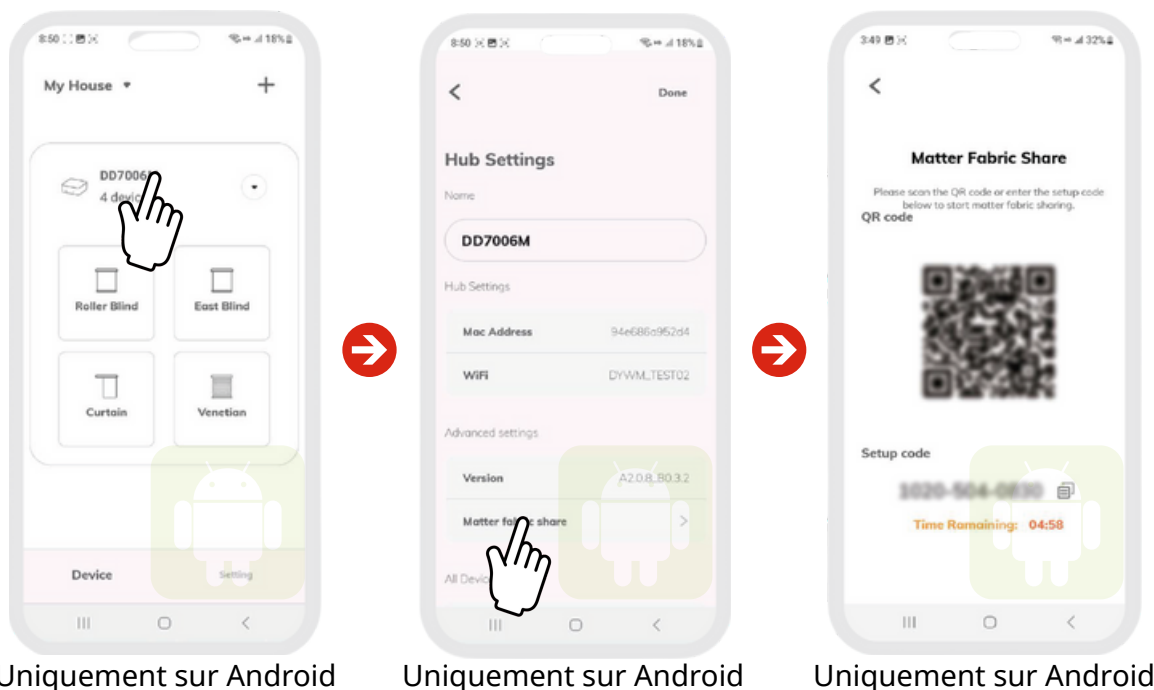
## CONNECTEZ KUMO MATTER À GOOGLE HOME

### Prérequis :

1. Le Google Nest Hub et le Kumo Matter sont connectés au même réseau Wi-Fi.
2. Le Google Nest Hub et le Kumo Matter sont tous deux allumés.
3. Vérifiez que le réseau IPv6 est activé.
4. Seul le smartphone associé à Kumo Matter peut utiliser cette fonction.

Le manuel suivant a été créé à l'aide d'un Samsung S23 (version Android 13), d'un Google Nest Hub (2e génération) (version 16.20231130.3.59), de l'application Google Home (version 3.15.1.4) et de Kumo Matter (version A2.0.7\_B0.3.2).

## 1. CRÉEZ UN CODE QR POUR VOUS CONNECTER

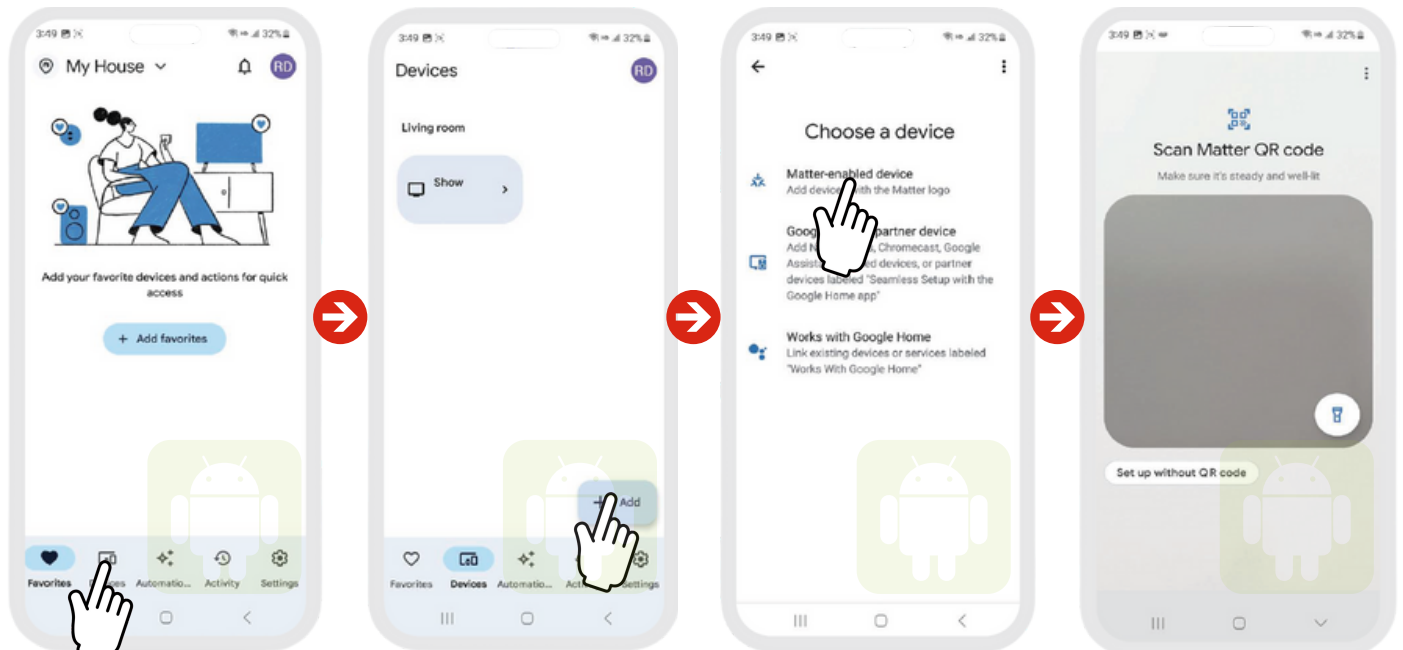


### Procédure:

1. Lorsque vous activez le mode de partage Matter Fabric, la LED Kumo Matter clignote en violet en continu. Ce mode d'appairage reste actif pendant 5 minutes.
2. Durant cette procédure, ne touchez pas la flèche de retour sur l'écran « Share Matter Fabric », car cela annulera le mode de couplage sur Kumo Matter.

Le code QR et le code de configuration peuvent tous deux être utilisés pour l'appairage avec Google Home.

## 2. ASSOCIEZ KUMO MATTER À GOOGLE HOME



Uniquement sur Android Uniquement sur Android Uniquement sur Android Uniquement sur Android

### Procédure:

1. Ouvrez l'application Google Home sur votre téléphone Android ou iPhone.
2. Accédez à la page "Appareils" dans la barre inférieure et sélectionnez le bouton "+ Ajouter" dans le coin inférieur droit.
3. Sélectionnez « Appareil compatible Matter ».
4. Vous pouvez sélectionner "Scanner le code QR Matter" pour scanner le code QR que vous avez obtenu dans la section "Partage de tissu Matter" de l'application Shadetool, ou vous pouvez choisir "Configurer sans code QR" pour insérer le code si vous l'avez copié dans les paramètres à l'étape 1.
5. Ensuite, acceptez les conditions d'utilisation et suivez la procédure de connexion.

### Information:

- Une fois l'appairage effectué, les stores connectés au Kumo Matter se synchroniseront automatiquement avec Google Home. Par exemple, si le Kumo Matter était déjà connecté à quatre stores avant l'appairage avec Google Home, ce dernier les synchronisera et les affichera automatiquement.
- Vous pouvez renommer tous vos stores depuis l'application Google Home.
- Après avoir ajouté ou supprimé des stores dans l'application Shadetool, les modifications seront automatiquement synchronisées avec l'application Google Home.

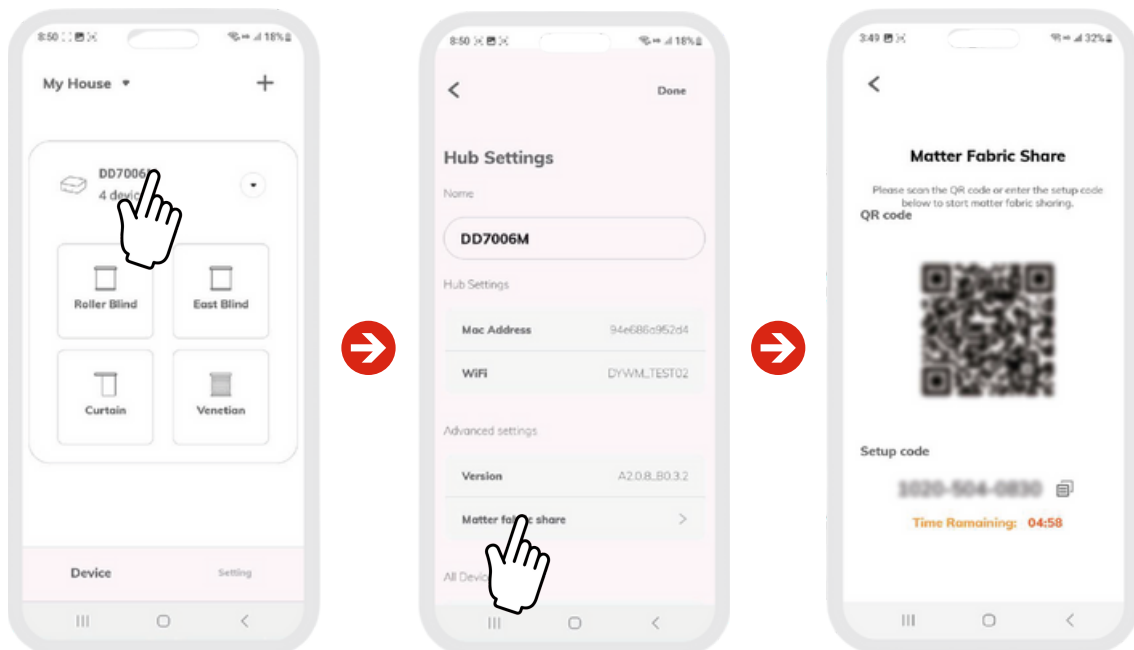
## CONNECTEZ KUMO MATTER À ALEXA

### Prérequis :

1. L'Echo Dot et le Kumo Matter sont connectés au même réseau Wi-Fi.
2. L'Amazon Echo Dot et le Kumo Matter sont tous deux allumés.
3. Vérifiez que le réseau IPv6 est activé.
4. Seul le smartphone associé à Kumo Matter peut utiliser cette fonction.

Le manuel suivant a été créé à l'aide d'un Samsung S23 (Android version 13) et d'un Echo Dot (5e génération).  
(version 10101205124), Amazon Alexa (version 2024.8) et M-Box (version A2.0.7\_B0.3.2).

## 1. CRÉEZ UN CODE QR POUR VOUS CONNECTER



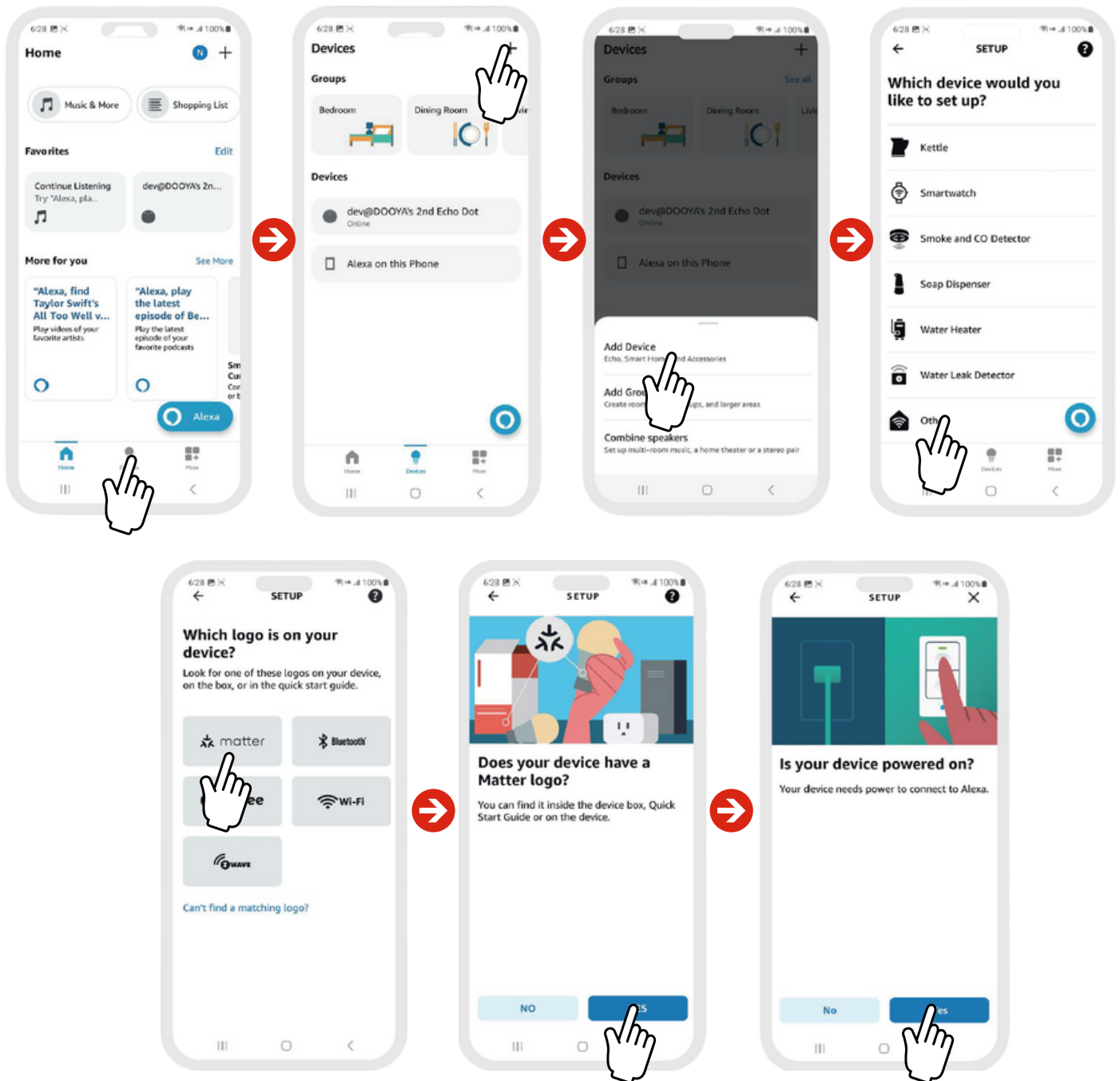
### Procédure:

1. Lorsque vous activez le mode "Partage Matter Fabric", la LED Kumo Matter clignote en violet en continu. Ce mode d'appairage reste actif pendant 5 minutes.
2. Durant cette procédure, ne touchez pas la flèche de retour sur l'écran « Share Matter Fabric », car cela annulera le mode de couplage sur Kumo Matter.

Le code QR et le code de configuration peuvent tous deux être utilisés pour l'appairage avec Alexa.



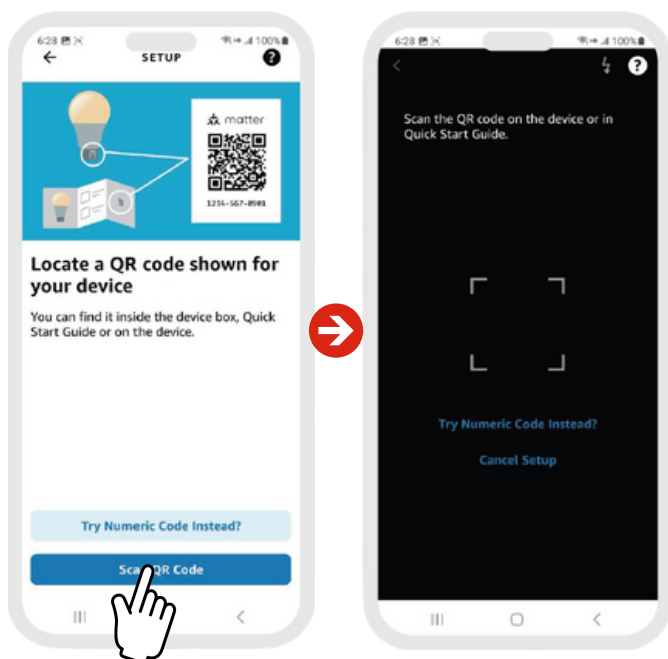
## 2. ASSOCIEZ KUMO MATTER À ALEXA



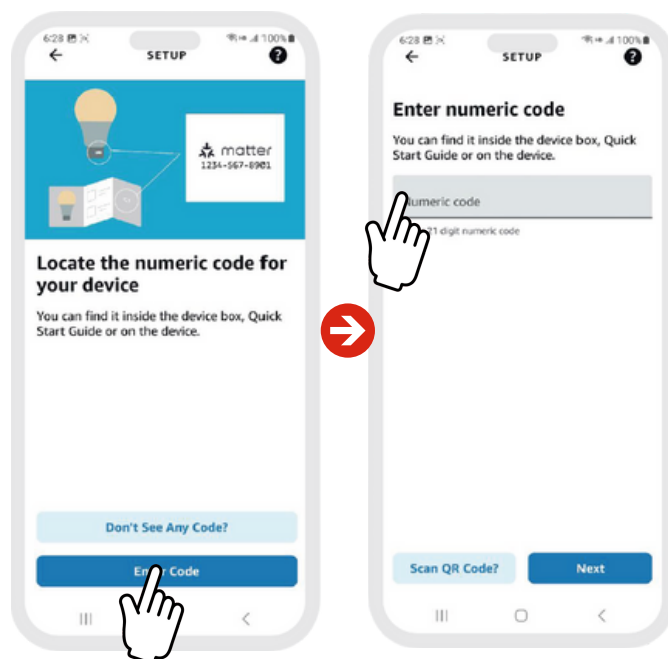
### Procédure:

1. Ouvrez l'application Amazon Alexa sur votre téléphone Android ou iPhone.
2. Accédez à la page "Appareils" dans la barre inférieure et sélectionnez le bouton "+" dans le coin supérieur droit.
3. Sélectionnez « Ajouter un appareil » dans la fenêtre contextuelle.
4. Sur la page "PARAMÈTRES", faites défiler vers le bas et sélectionnez "Autre".
5. Sur la page « Quel logo affiche votre appareil ? », sélectionnez « Matter ». Sélectionnez « Oui » sur les pages « Votre appareil affiche-t-il le logo Matter ? » et « Est-il allumé ? ».

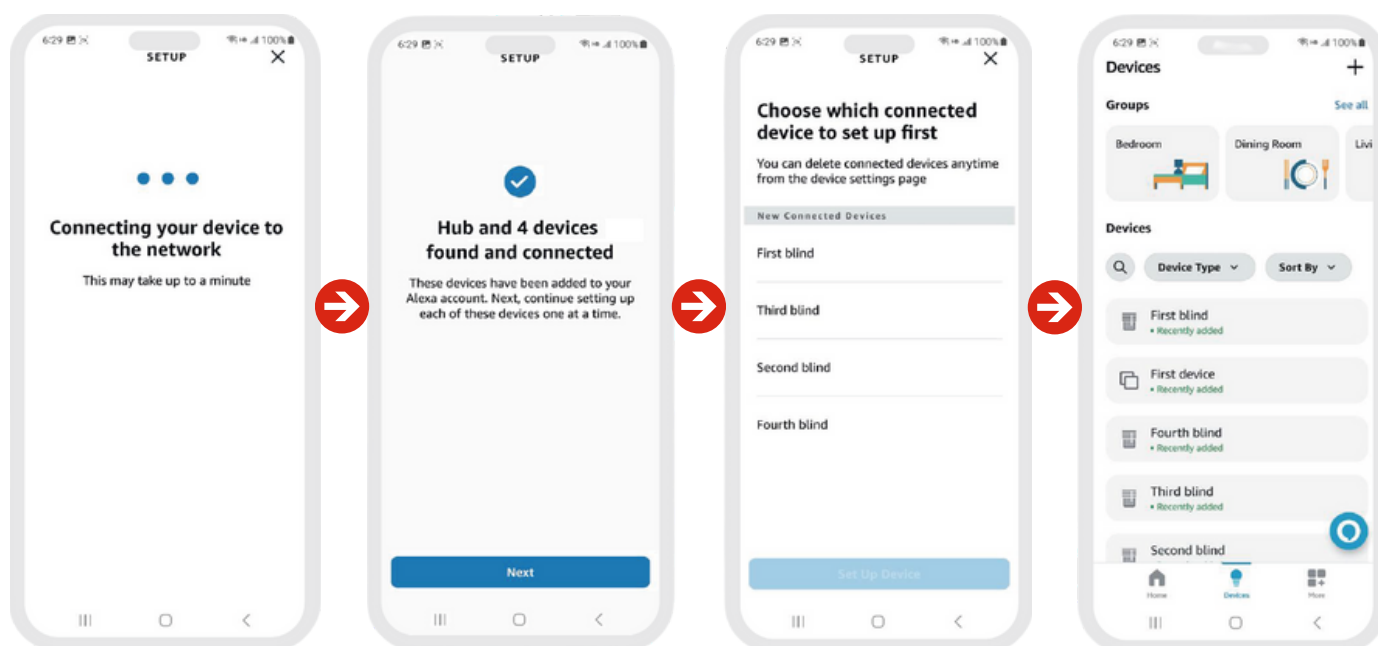
### 3. POURSUITE DU JUMELAGE AVEC ALEXA



Appairage via télécommande



Appairage via le bouton du moteur



### 3. POURSUITE DU JUMELAGE AVEC ALEXA

#### Procédure:

---

1. Vous pouvez sélectionner "Scanner le code QR Matter" pour scanner le code QR que vous avez obtenu dans la section "Partage de tissu Matter" de l'application Shadetool, ou vous pouvez choisir "Configurer sans code QR" pour insérer le code si vous l'avez copié dans les paramètres à l'étape 1.
2. Suivez les instructions à l'écran pour terminer l'installation.

#### Information:

---

- Vous pouvez renommer tous vos stores depuis l'application Amazon Alexa.
- Après avoir ajouté ou supprimé des stores depuis l'application Shadetool, les modifications seront automatiquement synchronisées avec l'application Amazon Alexa.



[www.eurotronic-europe.com](http://www.eurotronic-europe.com)

C/Pica d'Estats, 108-118 Poligono Industrial Sant Isidre 08272 Sant  
Fruitós de Bages (Barcelone) ESPAGNE

[pedidos@eurotronic-europe.com](mailto:pedidos@eurotronic-europe.com) Tél. : +34 932 420 108